

LEGENDA:

- Kanalizacja sanitarna prowadzona pod posadzką wykonana z rur PVC-U
- Kanalizacja sanitarna prowadzona pod stropem wykonana z rur PVC-U
- Kanalizacja sanitarna prowadzona w przegrodach budowlanych
- Odpowietrzenie kanalizacji sanitarnej prowadzone nad stropem, wykonane z rur PVC
- ♂ Wywiewka kanalizacyjna
- R Rewizja
- 📍 Pion kanalizacji sanitarnej

Otworowanie ścian

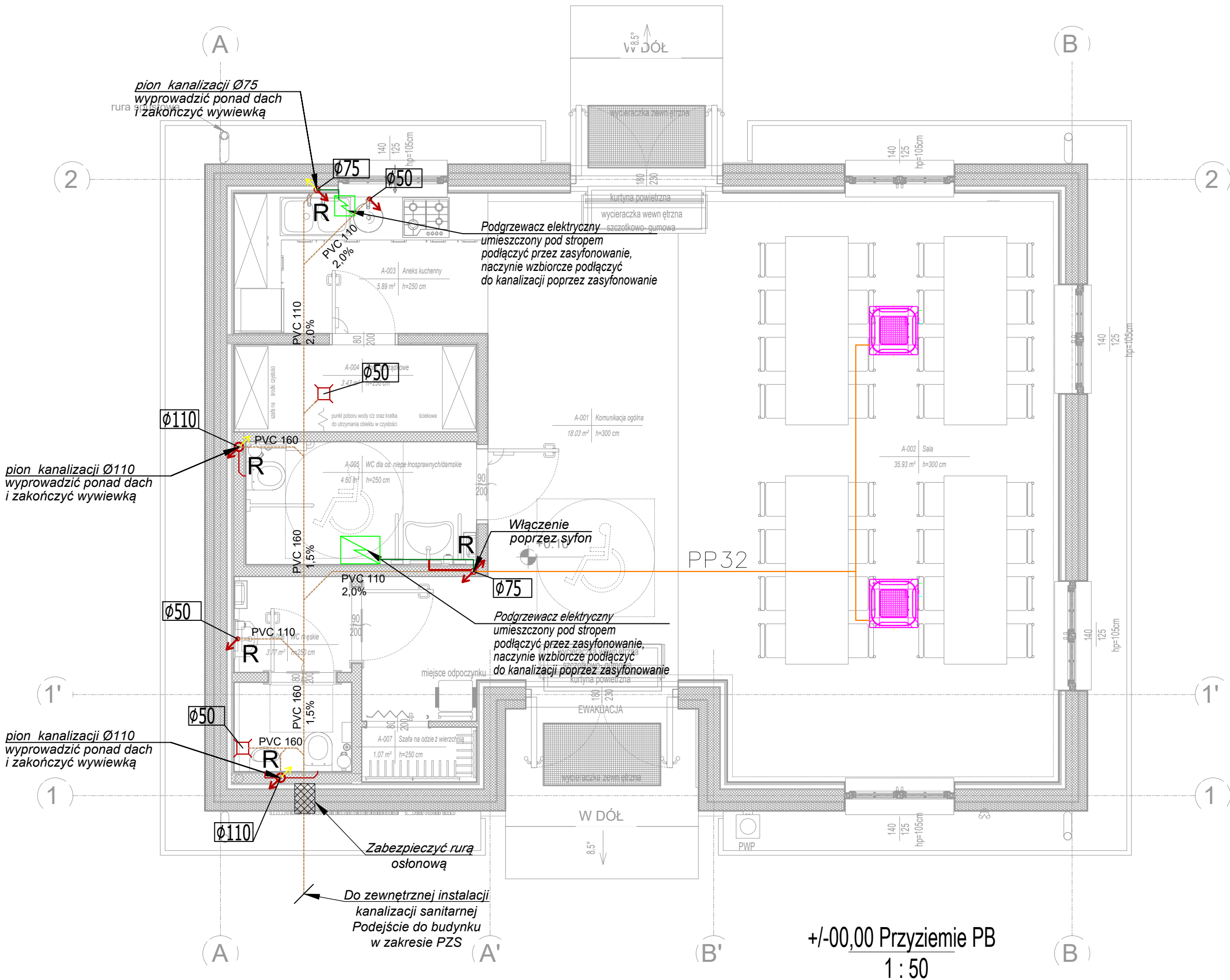
1. Kanalizacja	
Średnica rury	Średnica otworu
Ø50	80mm
Ø75	100mm
Ø110	140mm
Ø160	190mm

Podjęścia kanalizacyjne pod urządzenia sanitarne:

- umywalkowa: Ø50
- brodzik natryskowy: Ø50
- wc: Ø110
- pisuar: Ø50
- wpust podłogowy: Ø110

UWAGA:

1. Wszystkie roboty należy wykonywać zgodnie z Polskimi Normami, "Warunkami technicznymi wykonania i odbioru robót budowlano-montażowych" opracowanymi przez Instytut Techniki Budowlanej oraz zasadami wiedzy i sztuki budowlanej.
2. Na pionach kanalizacyjnych zamontować rewizje nad posadzką.
3. Przewody podposadzkowe układać na podsypce płaskowej gr. 20cm.
4. Minimalne przykrycie przewodów podposadzkowych 50cm.
5. Piony kanalizacyjne zakończyć wywiewką ponad dachem lub zaworem napowietrzającym według rysunku
6. Minimalna średnica przewodu kanalizacyjnego prowadzonego w posadzce PVC110
7. Przejścia instalacyjne przez przegrody wydzielenia pożarowego zabezpieczyć zgodnie z klasą danej przegrody.
8. Przejścia instalacji pod ławami fundamentowymi zabezpieczyć rurą osłonową.
9. Instalację prowadzoną przez pomieszczenia na stały pobyt wykonać z materiałów niskoszumowych
10. Wszystkie podejścia przyborów sanitarnych zasyfonować.
11. Odprowadzenie skroplin od urządzeń klimatyzacyjnych odprowadzić do najbliższego pionu i zasyfonować. W przypadku braku możliwości grawitacyjnego odprowadzenia, urządzenia klimatyzacyjne wyposażać w pompy skroplin.



± 0,00 105,15 m n.p.m.

SCHEMAT:

PROJEKT TECHNICZNY

Niniejsze opracowanie stanowi dzieło autorskie i jest własnością jednostki projektowania, podlega ochronie zgodnie z ustawą z dnia 04.02.2004 o prawie autorskim i prawach pokrewnych

INWESTOR:
Gmina Ostrowite
ul. Lipowa 2
62-402 Ostrowite



PROJEKTOWAŁ: mgr inż. Tomasz Magdziarz
uprawnienia budowlane do projektowania bez ograniczeń w zakresie sieci i instalacji sanitarnych
PODPIS I NR UPR PROJ.: WKP0148/P00S/16

JEDNOSTKA PROJEKTOWANIA:
Materia Wnętrz
ul. Wygonowa 5, 62-400 S kupa, mail: maja@materiawnetrz.pl



SPRAWDZIŁ: mgr inż. Marcin Woźniak
uprawnienia budowlane do projektowania bez ograniczeń w zakresie sieci i instalacji sanitarnych
PODPIS I NR UPR PROJ.: WKP0151/PWOS/17

PROJEKT:
BUDOWA WIEJSKIEGO CENTRUM KULTURY
Działka nr 26/1, 62-402 Lipnica, gmina Ostrowite, powiat słupski, województwo wielkopolskie

KATEGORIA OBIEKTU: IX
ZAWARTOŚĆ: BUDYNEK WIEJSKIEGO CENTRUM KULTURY
KANALIZACJA SANITARNA

OPRACOWAŁ:

PROJEKT NR:
241001

RYSunek NR:
PB Ins_PT_01_01

ZAKRES BRANŻA STADIUM NR INDEX

DATA: 11.2024
ROZMIAR ARKUSZA: 670 x 297 mm
SKALA: 1:50
BRANŻA: SANITARNA